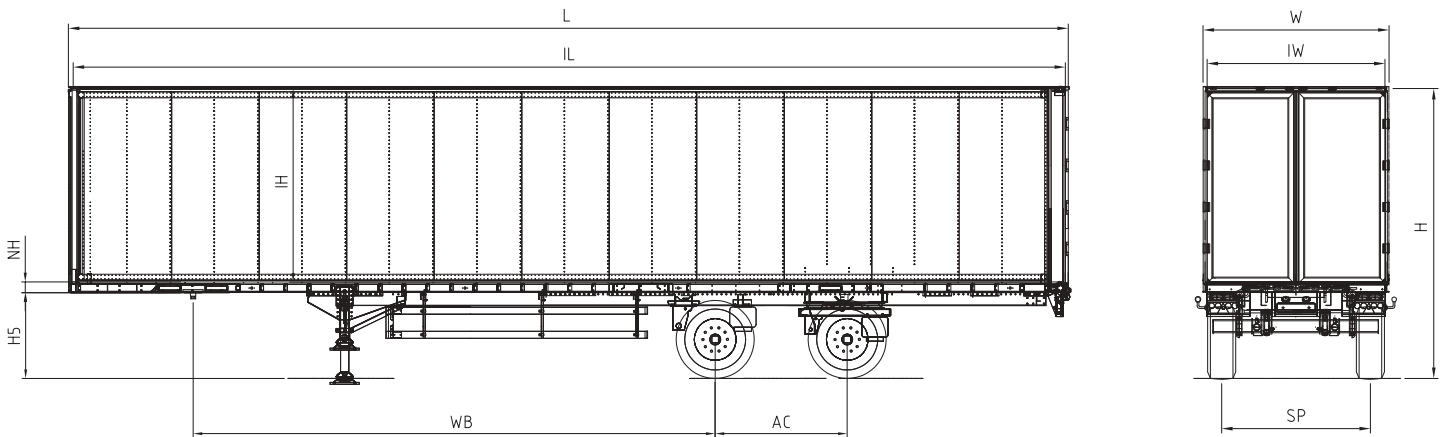




Talson Distri

TGF TAL

Technisches Datenblatt



TECHNISCHE DATEN

H5	Aufsattelhöhe	1,100 mm
WB	Radstand	7,160 mm
IL	Innere Länge	13,605 mm
L	Aussenlänge	13,710 mm
IW	Innere Breite	2,472 mm
W	Gesamtbreite	2,550 mm
H	Gesamthöhe	4,030 mm
IH	Innenhöhe	2,750 mm

TECHNISCHE KAPAZITÄTEN

Taragewicht	7,600 kg
Erlaubtes Gesamtgewicht	30,000 kg
Technisch Mögliche Achslast	18,000 kg
Technisch Mögliche Drehbolzenbelastung	12,000 kg

BESONDERE EIGENSCHAFTEN

- Aluminiumplatten-Technologie
- Mechanische Steuerungsachse
- Mehrzweck Talfix® Platten
- EN 12642 - Code XL Zertifikat





Talson Distri

TGF TAL

Detailangaben



SEITENAUF LAUFSCHUTZ

Die Seitenauflaufschiene ist eine seitliche Schutzeinrichtung, hergestellt aus KTL-beschichtetem Stahlprofil, das zum besseren Zugriff auf das Fahrzeug hochgeklappt werden kann, falls erforderlich.



HEBEBÜHNE

Die Verwendung der Hebebühne beschleunigt Ihre Abläufe, wenn keine Rampe zur Be- und Entladung vorhanden ist.



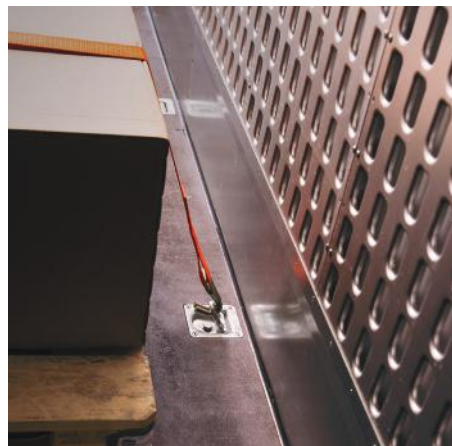
TALSON-TÜR

Die Talson-Tür ist eine Art Container-Tür, designed zur maximalen Verstärkung im hinteren Bereich und optimaler Ladesicherheit. Sie verbessert die Haltbarkeit und die Handhabung der Auflieger. Zur Verbesserung der Sicherheit kann sie ebenfalls mühelos mit elektronischen Verriegelungssystemen ausgestattet werden.



BEKLEIDUNGSSTANGEN

Eine Komponente aus patentierten Talfix-Systemen; die Bekleidungsstange ermöglicht das mühelose Aufhängen der Kleidung im Inneren des Aufliegers. Die Stangen können ebenfalls einrasten und bieten zusätzliche Ladungssicherheit.



INTEGRIERTE LASERRINGE

Die Auflieger von Talson sind mit 26 Laserringen ausgestattet, 13 an jeder Seite, sehr diskret in den Fahrzeugboden integriert sind, um schwere Ladungen für eine maximale Ladesicherheit zu verankern.



DOPPELDECK-STANGE

Eine Komponente aus patentierten Talfix-Systemen; die Doppeldeck-Stange mit jeweils 1 daN-Kapazität ermöglicht Ihnen, eine zweite Ebene im Inneren des Fahrzeugs für maximale Ladekapazität zu schaffen. Zusätzlich kann die Höhe des Decks für maximale Effizienz und Profitabilität angepasst werden.



MECHANISCHE LENKACHSE

Mechanisch betriebene Lenkachse bietet besseres Manövrieren und ermöglicht ein reibungsloses Bewegen des Aufliegers; nicht nur auf der Schnellstraße, sondern auch auf engen, kurvenreichen Straßen in der Stadt.



SEITENPANELE AUS ALUMINIUM

Der selbsttragende Kofferaufbau von Talson wird hergestellt unter der Verwendung eines speziellen Aluminium-Sandwich-Designs. Die Außenbeschichtung besteht aus qualitativ hochwertigen Aluminiumplatten, die mit der Unterstruktur verbunden sind und ein leichtes und helles Design darstellen. Zwischen 10 bis 12 separaten Platten sind Seitenwände aus Aluminium angebracht, die bei Bedarf ein kostengünstiges und schnelles Reparieren ermöglichen. Sie können die verbeulte Platte einfach austauschen, ohne die anderen zu berühren.

