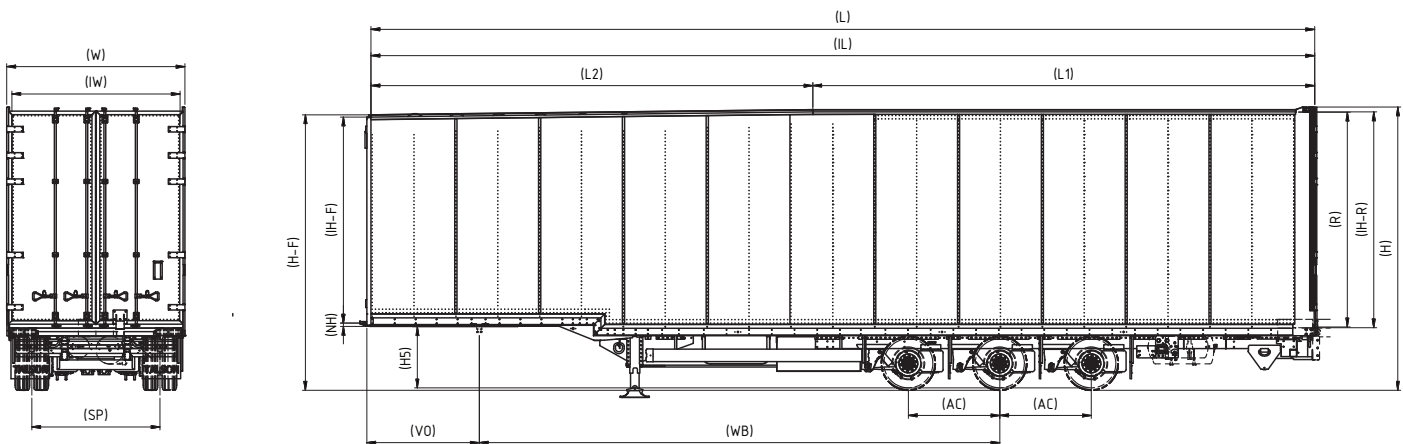


Talson Air Cargo

TAG ISO

Technisches Datenblatt



TECHNISCHE DATEN

H5	Aufsattelhöhe	950 mm
WB	Radstand	7,455 mm
IL	Innere Länge	13,435 mm
L	Aussenlänge	13,610 mm
IW	Innere Breite	2,500 mm
W	Gesamtbreite	2,600 mm
H-F	Gesamte Frontseitenhöhe	3,985 mm
H-R	Gesamte Rückseitenhöhe	4,060 mm
IH-F	Innere Frontseitenhöhe	2,950 mm
IH-R	Innere Rückseitenhöhe	3,030 mm

TECHNISCHE KAPAZITÄTEN

Taragewicht	8.850 kg
Erlaubtes Gesamtgewicht	34.000 kg
Technisch Mögliche Achslast	24.000 kg

BESONDERE EIGENSCHAFTEN

- Aluminium-Außenseiten
- Rollenbett Autodown Sicherheit Funktion
- GPR-Innenpaneele
- EN 12642 - Code XL Zertifikat

Talson Air Cargo

TAG ISO

Detailangaben



CONCORDE DACH

Mega-Luftfrachtaufleger werden mit geneigtem Dach gebaut. Damit wird sichergestellt, dass die Auflieger vorne nicht höher als 4.000 mm sind.



TRITTPLATTE

Trittplatte aus Aluminium, an den Seitenwänden 250 mm hoch, bietet eine hohe Widerstand.



SEITENPANELEE AUS ALUMINIUM

Talsons selbsttragender Kofferaufbau wird hergestellt unter Verwendung eines speziellen Aluminium-Sandwich-Designs. Die Außenbeschichtung besteht aus qualitativ hochwertigen Aluminiumplatten, die mit der Unterstruktur verbunden sind und ein leichtes und helles Design darstellen. Zwischen 10 bis 12 separaten Platten sind Seitenpaneele aus Aluminium angebracht, die bei Bedarf ein kostengünstiges und schnelles Reparieren ermöglichen. Sie können die verbeulte Platte einfach auswechseln, ohne die anderen zu berühren.



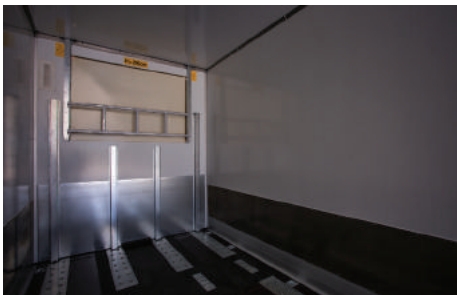
ROLLENBETTEN

In den Fahrzeugböden sind Rollenbahnen integriert, um ein zügiges Laden und Entladen zu ermöglichen. Mit der autonomen Sicherheitsabschaltung werden die Rollen automatisch auf den Boden gesenkt, während bei maximaler Ladesicherheit gefahren wird.



PALETTENSTOPPER

Im Inneren des Aufliegers sind 10 Klapp-Palettenstopper vorhanden, 2 pro Luftfracht-Palettenbereich und 2 zum Sichern der vorderen Wand. Dies bietet maximale Ladesicherheit beim Fahren.



GESCHÜTZTE FRONTPLATTE

Die Frontplatte des Aufliegers wird mit einer verzinkten Trittplatte 500 bis 1.000 mm über dem Boden verstärkt.



INTEGRIERTE ZURRRINGE

Die Auflieger von Talson sind mit 26 Zurringen ausgestattet, 13 an jeder Seite, sehr diskret in den Fahrzeugboden integriert, um schwere Ladungen für eine maximale Ladesicherheit zu verankern.



TALSON-TÜR

Die Talson-Tür ist eine Art Container-Tür, gestaltet zur maximalen Verstärkung im hinteren Bereich und optimaler Ladesicherheit. Sie verbessert die Haltbarkeit und die Handhabung der Auflieger. Zur Verbesserung der Sicherheit kann sie ebenfalls mühelos mit elektronischen Verriegelungssystemen ausgestattet werden.