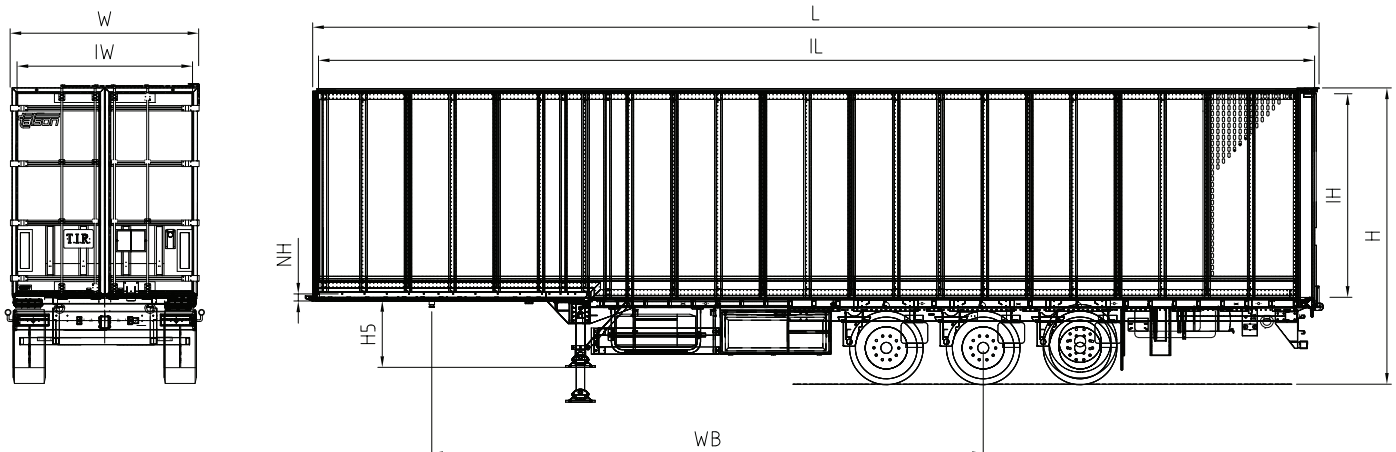


Talson Air Cargo

TAM TAL

Technisches Datenblatt



TECHNISCHE DATEN

H5	Aufsattelhöhe	1,150 mm
WB	Radstand	7,455 mm
IL	Innere Länge	13,495 mm
L	Aussenlänge	13,610 mm
IW	Innenbreite	2,472 mm
W	Gesamtbreite	2,550 mm
H	Gesamthöhe	4,060 mm
IH	Innenhöhe	2,800 mm

TECHNISCHE KAPAZITÄTEN

Taragewicht	8.600 kg
Erlaubtes Gesamtgewicht	39.000 kg
Technisch Mögliche Achslast	27.000 kg
Technisch Mögliche Drehbolzenbelastung	12.000 kg

BESONDERE EIGENSCHAFTEN

- Aluminiumplatten-Technologie
- Mehrzweck Talfix® Platten
- Autodown Sicherheitsfunktion des Rollenbetts
- EN 12642 - Code XL Zertifikat

Talson Air Cargo

TAM TAL

Detailangabenhüre



PALETTENSTOPPER

Im Inneren des Aufliegers sind 10 Klapp-Palettenstopper vorhanden, 2 pro Luftfracht-Palettenbereich und 2 zum Sichern der vorderen Wand. Dies bietet maximale Ladesicherheit beim Fahren.



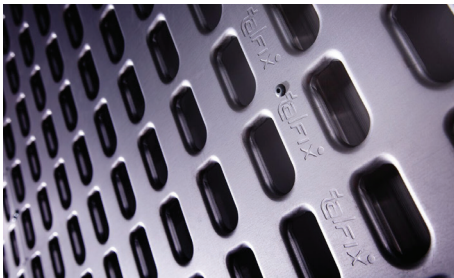
BEKLEIDUNGSSTANGEN

Eine Komponente aus patentierten Talfix-Systemen; die Bekleidungsstange ermöglicht das mühelose Aufhängen der Kleidung im Inneren des Aufliegers. Die Stangen können ebenfalls einrasten und bieten zusätzliche Ladungssicherheit.



TALSON-TÜR

Die Talson-Tür ist eine Art Container-Tür, gestaltet zur maximalen Verstärkung im hinteren Bereich und optimaler Ladesicherheit. Sie verbessert die Langlebigkeit und die Handhabung der Auflieger. Zur Verbesserung der Sicherheit kann sie ebenfalls mühelos mit elektronischen Verriegelungssystemen ausgestattet werden.



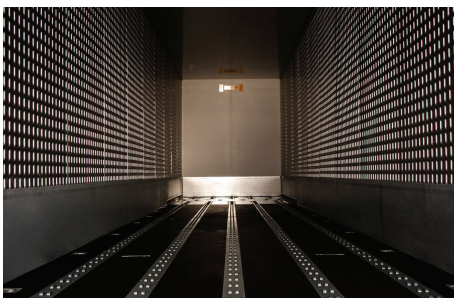
TALFIX

Multifunktionales, patentiertes Talfix-System mit mehr als 10.000 Löchern ermöglicht es Ihnen, Transport-Beladungsmodelle in einem Auflieger zu kombinieren. Es ermöglicht doppelstöckiges Aufhängen von Kleidung und zusätzliche Ladesicherheit. Es bietet einen multifunktionalen Nutzen des Fahrzeugs zur Verbesserung der Profitabilität.



DOPPELDECK-STANGE

Eine Komponente aus patentierten Talfix-Systemen; die Doppeldeck-Stange mit jeweils 1 daN-Kapazität ermöglicht Ihnen, eine zweite Ebene im Inneren des Fahrzeugs für maximale Ladekapazität zu schaffen. Und, die Höhe des Decks kann für maximale Effizienz und Profitabilität angepasst werden.



ROLLENBETTEN

In den Fahrzeugböden sind Rollenbahnen integriert, um zügiger Ladung und Entladung. Mit der autonomen Sicherheitsabschaltung werden die Rollen automatisch auf den Boden gesenkt, während bei maximaler Ladesicherheit gefahren wird.



SEITENPANELE AUS ALUMINIUM

Talsons selbsttragender Kofferaufbau wird hergestellt unter Verwendung eines speziellen Aluminium-Sandwich-Designs. Die Außenbeschichtung besteht aus qualitativ hochwertigen Aluminiumplatten, die mit der Unterstruktur verbunden sind und ein leichtes und helles Design darstellen. Zwischen 10 bis 12 separaten Platten sind Seitenwände aus Aluminium angebracht, die bei Bedarf ein kostengünstiges und schnelles Reparieren ermöglichen. Sie können die verbeulte Platte einfach auswechseln, ohne die anderen zu berühren.